

# 可防禦的空間。 給您的家一個 戰鬥的機會

俄勒岡州消防隊長

## 製造空間。



留空間和修剪樹。  
請參見背面的例子。

## 保持乾淨

去掉建築物 100 英尺範圍內的樹葉、針葉樹針葉、木頭、樹皮覆蓋和其他廢棄物，或移至地界線。

## 檢查屋頂。

保持屋頂和排水溝清潔，免除樹葉、針葉樹針葉和其他廢棄物。



## 留意屋簷

避免在屋簷下直接生長易燃植物。

建議距離結構體至少五英尺。

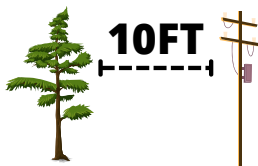
## 移開成堆的。

將木柴堆和木材與任何結構體  
保持至少 30 英尺的距離。

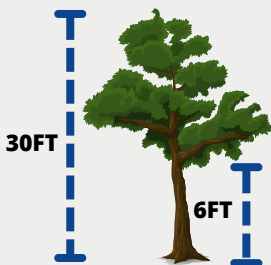


# 電源線

1

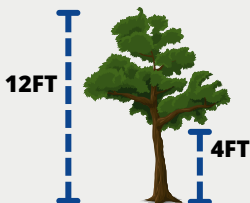


移除或修剪電源線附近的樹木是危險的。只用有經驗、合格的承包商來做這工作。

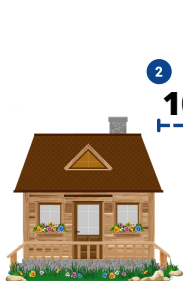


超過 18 英尺的樹木和植物，  
去掉6 英尺或以下的主枝。

3

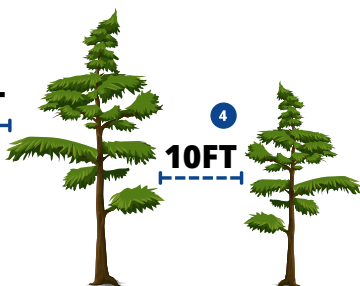


不超過 18 英尺的樹木  
和植物，去掉1/3 高度或  
以下的主枝。



2

10FT



4

10FT

1

樹木和植物應與電源線保持10英尺的距離。

2

樹木和植物應與建築物和煙囪保持 10 英尺的距離。

3

對於高度超過 18 英尺的樹木和植物，去掉離地面六英尺的樹枝。

對於高度不超過 18 英尺的樹木和植物，去掉1/3 高度或以下的樹枝。

4

樹木和植物應與其他樹木保持10 英尺的距離。