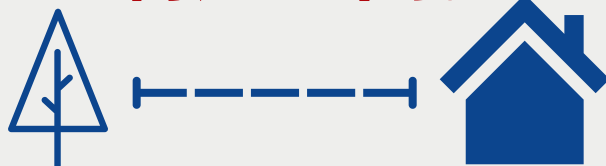


可防御的空间。 给您的家一个 战斗的机会

俄勒冈州消防队长

制造空间。



留空间和修剪树。
请参见背面的例子。

保持干净

去掉建筑物 100 英尺范围内的树叶、针叶树针叶、木头、树皮覆盖和其他废弃物，或移至地界线。

检查屋顶。

保持屋顶和排水沟清洁，免除树叶、针叶树针叶和其他废弃物。



留意屋檐

避免在屋檐下直接生长易燃植物。
建议距离结构体至少五英尺。

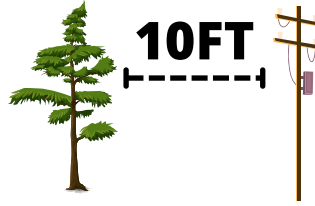
移开成堆的。

将木柴堆和木材与任何结构体保持
至少 30 英尺的距离。

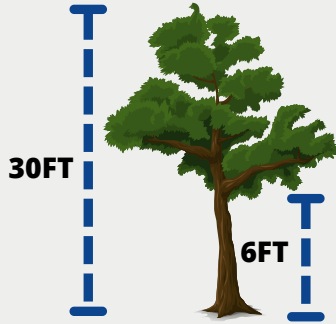


电源线

1

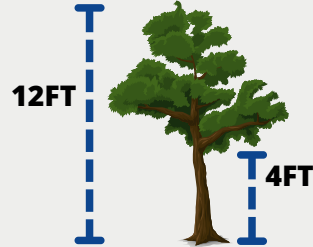


移除或修剪电源线附近的树木是危险的。
只用有经验、合格的承包商来做这工作。



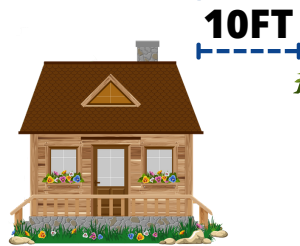
超过 18 英尺的树木和植物,
去掉 6 英尺或以下的主枝。

3

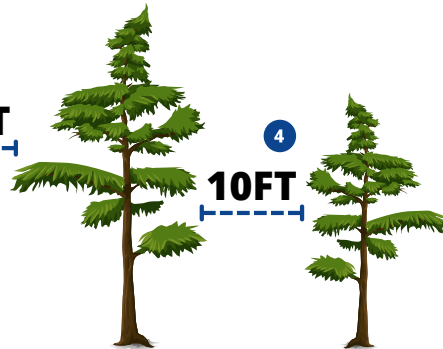


不超过 18 英尺的树木
和植物, 去掉 1/3 高度或
以下的主枝。

2



4



1 树木和植物应与电源线保持 10 英尺的距离。

2 树木和植物应与建筑物和烟囱保持 10 英尺的距离。

3 对于高度超过 18 英尺的树木和植物, 去掉离地面六英尺的树枝。

对于高度不超过 18 英尺的树木和植物, 去掉 1/3 高度或以下的树枝。

4 树木和植物应与其他树木保持 10 英尺的距离。