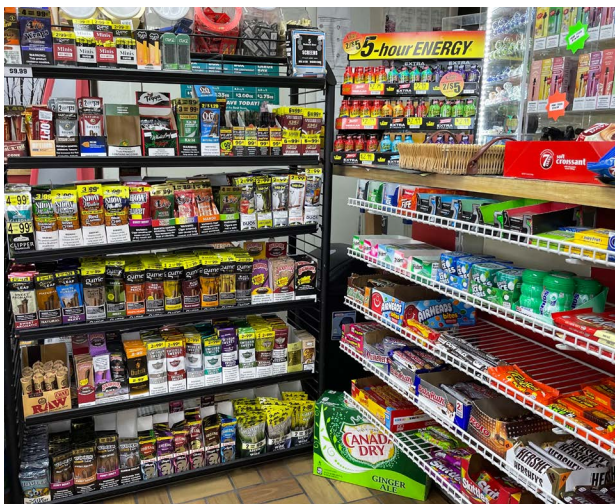


## Запрет на самообслуживание при покупке табачной продукции

Известно ли вам, что законодательство требует, чтобы **ВСЯ** табачная продукция находилась за прилавком так, чтобы доступ к ней был только у сотрудников, **ИЛИ** в запертом ящике? Если табачная продукция находится там, откуда покупатели могут взять ее без помощи продавца, это является нарушением закона штата Орегон 167.765 (с изменениями и дополнениями). Исключение возможно, если бизнес не обслуживает покупателей младше 21 года.

### ЗАПРЕЩЕНО ✘

Табачная продукция доступна покупателям



### РАЗРЕШЕНО ✔

Табачная продукция находится за прилавком



### Как соблюдать закон о запрете самообслуживания при продаже табака:

- Если покупателю на вид младше 30 лет, всегда проверяйте его удостоверение личности.
- Табачная продукция должна находиться только там, откуда покупатели не могут взять ее самостоятельно.

Как это сделать:

- Держите всю табачную продукцию за прилавком или в зоне, куда попасть могут только сотрудники.
- Храните табачную продукцию в запертом ящике, который могут открыть только сотрудники.

Есть вопросы о соблюдении и применении правил **Управления здравоохранения штата Орегон (ОНА)?**

[Tobacco.inspections@odhsoha.oregon.gov](mailto:Tobacco.inspections@odhsoha.oregon.gov)

971-673-2283

[www.healthoregon.org/tobaccoretailsales](http://www.healthoregon.org/tobaccoretailsales)

Есть вопросы о соблюдении и применении правил **Департамента налогов и сборов штата Орегон (DOR)?**

[TRL.help@dor.oregon.gov](mailto:TRL.help@dor.oregon.gov)

503-945-8120

[go.usa.gov/x999](http://go.usa.gov/x999)

Вы можете получить этот документ на других языках, крупным шрифтом, шрифтом Брайля или в предпочитаемом вами формате. Обращайтесь в Программу лицензирования розничной торговли табачными изделиями по телефону 971-673-2283 или по эл. почте [Tobacco.inspections@odhsoha.oregon.gov](mailto:Tobacco.inspections@odhsoha.oregon.gov). Мы принимаем все звонки, которые на нас переводят. Кроме того, Вы можете позвонить по номеру 711.