

Preguntas frecuentes

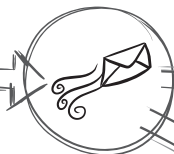
• ¿Qué es ShakeAlert®?

ShakeAlert es un sistema de Alerta Temprana de Terremotos desarrollado por el Servicio Geológico de Estados Unidos (U.S. Geological Survey, USGS) y sus colaboradores que detecta terremotos críticos con rapidez, para poder avisar a las personas que deben tomar medidas de protección cuando se prevén temblores débiles o más fuertes en su área. ShakeAlert también envía alertas que activan acciones automatizadas, como detener un tren y abrir las puertas de las estaciones de bomberos..



DETECCIÓN Y PROCESAMIENTO (USGS)

Mediante el uso de sensores en el campo, el sistema de Alerta Temprana de Terremotos ShakeAlert® **DETECTA** movimiento en la tierra originado por un terremoto que ya ha comenzado y envía la información a un centro de **PROCESAMIENTO**. ShakeAlert estima rápidamente la ubicación, la magnitud y la intensidad del terremoto y, si el episodio se ajusta al perfil adecuado, el USGS emite un Mensaje ShakeAlert.



ENVÍO (Colaboradores de distribución)

Una vez que se emite un Mensaje ShakeAlert, lo detectan los colaboradores de distribución, como empresas de servicios públicos, hospitales, sistemas de transporte, escuelas, agencias para la gestión de emergencias y otros. El contenido del Mensaje se usa para elaborar y **ENVIAR** una alerta que avisa a las personas que deben tomar medidas de protección, como **AGACHARSE-CUBRIRSE-SUJETARSE**, o activa acciones automatizadas.



PROTECCIÓN (Colaboradores técnicos)

La alerta protege a las personas y a la infraestructura esencial mediante el envío de una orden a las computadoras para que activen acciones automatizadas, como detener trenes, cerrar válvulas de agua, abrir las puertas de estaciones de bomberos, encender generadores de respaldo y emitir anuncios públicos.



PROTECCIÓN (Usted)

Es posible que reciba una alerta a un teléfono celular a través de una aplicación descargable o de manera automática en forma de Alerta Inalámbrica de Emergencia (WEA, por sus siglas en inglés), como sucede con las alertas de mal tiempo y de Respuesta Transmitida de Emergencia de Personas Desaparecidas en Estados Unidos (AMBER, por sus siglas en inglés). También podría recibir una alerta por televisión o radio, o en forma de anuncio público. Es posible que solo tenga segundos para tomar medidas inmediatas de protección, como **AGACHARSE-CUBRIRSE-SUJETARSE**. Deberá adaptarse a su situación y entorno.

Si siente el temblor o recibe una alerta, inmediatamente AGÁCHESE-CÚBRASE-SUJETESE.

¡No espere para protegerse, porque cada segundo cuenta!

ShakeAlert

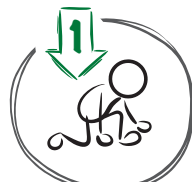
• ¿Cómo debe protegerse cuando reciba una alerta?

Cuando reciba una alerta, inmediatamente **AGÁCHESE-CÚBRASE-SUJETESE**. **¡No espere a sentir el temblor para protegerse!**

- **AGÁCHESE** donde esté sobre las manos y las rodillas. Esta posición lo protege de caer al suelo y le permite permanecer agachado y avanzar a rastras hacia un refugio cercano.
- **CÚBRASE** la cabeza y el cuello con los brazos y las manos. Si hay una mesa o escritorio macizo cerca, avance a rastras para refugiarse debajo. Si no hay un refugio cerca, avance a rastras hacia una pared interior (alejada de ventanas, objetos colgantes y muebles altos).
- **SUJETESE** a su refugio hasta que se detenga el temblor. Esté preparado para moverse con su refugio si este se traslada.



SI SIENTE TEMBLORES o RECIBE UNA ALERTA



¡Agáchese!



¡Cúbrase!



¡Sujétese!

• ¿Qué sucede si no puede resguardarse debajo de un escritorio o una mesa cuando reciba una alerta?

Deberá adaptarse a su situación y entorno.

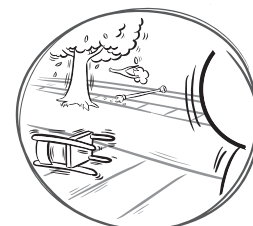
- **Si está al aire libre**, manténgase alejado de edificios, postes de alumbrado público y líneas de servicios públicos colgando por encima de usted. ¡No ingrese a un lugar cerrado! **AGÁCHESE** sobre las rodillas e inclínese para protegerse los órganos vitales; luego, **CÚBRASE** la cabeza y el cuello con los brazos y las manos. **¡No ingrese a un lugar cerrado!**
- **Si está en un sillón reclinable o una silla**, inclínese para protegerse los órganos vitales, y **CÚBRASE** la cabeza y el cuello con un libro, una almohada o con las manos y los brazos.
- **Si está en una cama**, quédese ahí. De ser posible, recuéstese boca abajo y **CÚBRASE** la cabeza y el cuello con una almohada. **SUJÉTESE** la cabeza y el cuello con ambas manos hasta que se detenga el temblor. Si permanece donde está, tiene menos probabilidades de lastimarse con objetos.
- **Si usa una silla de ruedas**, trasládese hacia una pared interior y **BLOQUEE** las ruedas. Inclínese y **CÚBRASE** la cabeza y el cuello con los brazos, un libro o una almohada. Luego, **ESPERE** hasta que se detenga el temblor.
- **Si está en un vehículo**, active la luz intermitente de alerta de emergencia, deténgase al costado del camino y permanezca dentro del vehículo. Nunca se detenga debajo ni cerca de árboles, cableado de servicios públicos, pasos elevados, puentes ni estaciones de gasolina.
- **Si está en una tienda** o donde no haya lugar para resguardarse, trasládese a un espacio interior alejado de objetos que estén sobre su cabeza; luego, **AGÁCHESE** sobre las rodillas e inclínese para protegerse los órganos vitales y **SUJÉTESE** la cabeza y el cuello con los brazos y las manos.



• ¿Cuándo puede prever que recibirá una alerta?

- Es posible que reciba una alerta antes, durante o después de que comience el temblor en su área, dependiendo de la distancia a la que se encuentre del sismo. En general, las personas que se encuentran más lejos del epicentro del terremoto tendrán más tiempo para protegerse y es posible que sientan el temblor con menos intensidad. Para cada terremoto, hay una región cercana al epicentro adonde las alertas no llegarán antes de que comience el temblor.
- Si siente el temblor y no recibió una alerta, inmediatamente **AGÁCHESE-CÚBRASE-SUJÉTESE**. En muy pocos casos, puede recibir una alerta aunque no haya terremoto. Se espera que la precisión aumente a medida que la tecnología del sistema ShakeAlert mejore con el tiempo.

Para obtener más información sobre ShakeAlert y sobre otras formas de mantenerse protegido durante un terremoto, visite [ShakeAlert.org](https://www.shakealert.org) y siga al USGS en Twitter [@USGS_ShakeAlert](https://twitter.com/USGS_ShakeAlert).



Puede sentir temblores y no recibir una alerta.



Es posible que reciba una alerta después de sentir temblores.



Es posible que reciba una alerta y no sienta ningún temblor fuerte o ningún temblor.

ShakeAlert™



[ORShakeAlert.us](https://www.orsakealert.us)

ShakeAlert™